

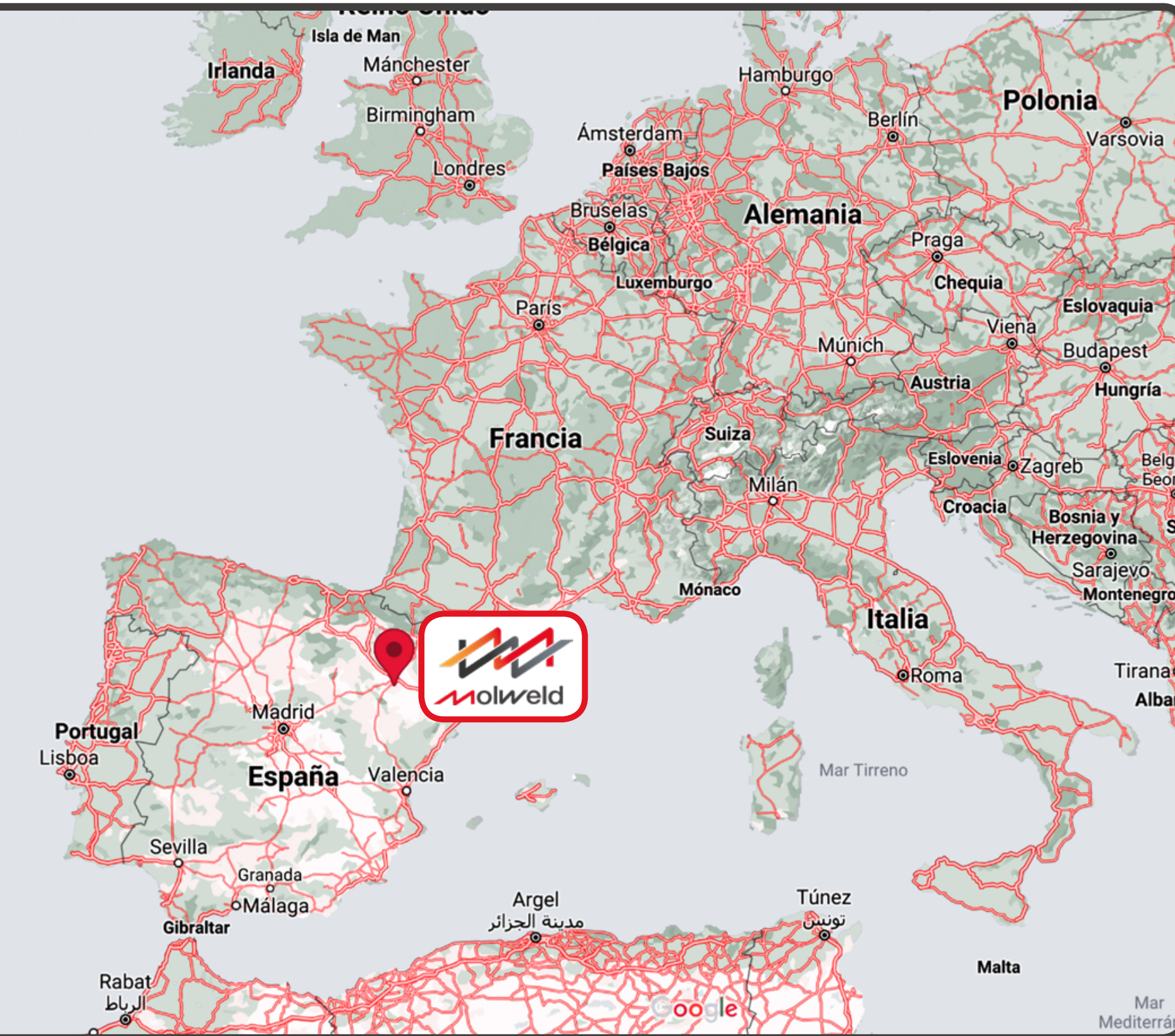
Fabricación con gran  
precisión y velocidad

MOLDES GRABI S.L.

The logo for Molweld is mounted on a white building facade. It features a red stylized 'M' symbol followed by the word 'molweld' in a dark blue, lowercase, sans-serif font. The building has a red roofline and a textured beige lower section.

**Molweld**





## FABRICACIÓN EUROPEA Y CERCANA

**Ubicados en Zaragoza, España.**

Zaragoza es un **centro neurálgico** entre grandes ciudades españolas como **Madrid, Barcelona y Bilbao.**

**Entregas** de todos los productos fabricados en **rápidos y cortos plazos de tiempo** en España y Europa.

Trabajamos con **componentes estandarizados** y de **proveedores europeos**, cumpliendo los **estándares de calidad europeos**, la **normativa ISO 9001** y el **registro sanitario** (inyección de plásticos).





# METODOLOGÍA DE TRABAJO

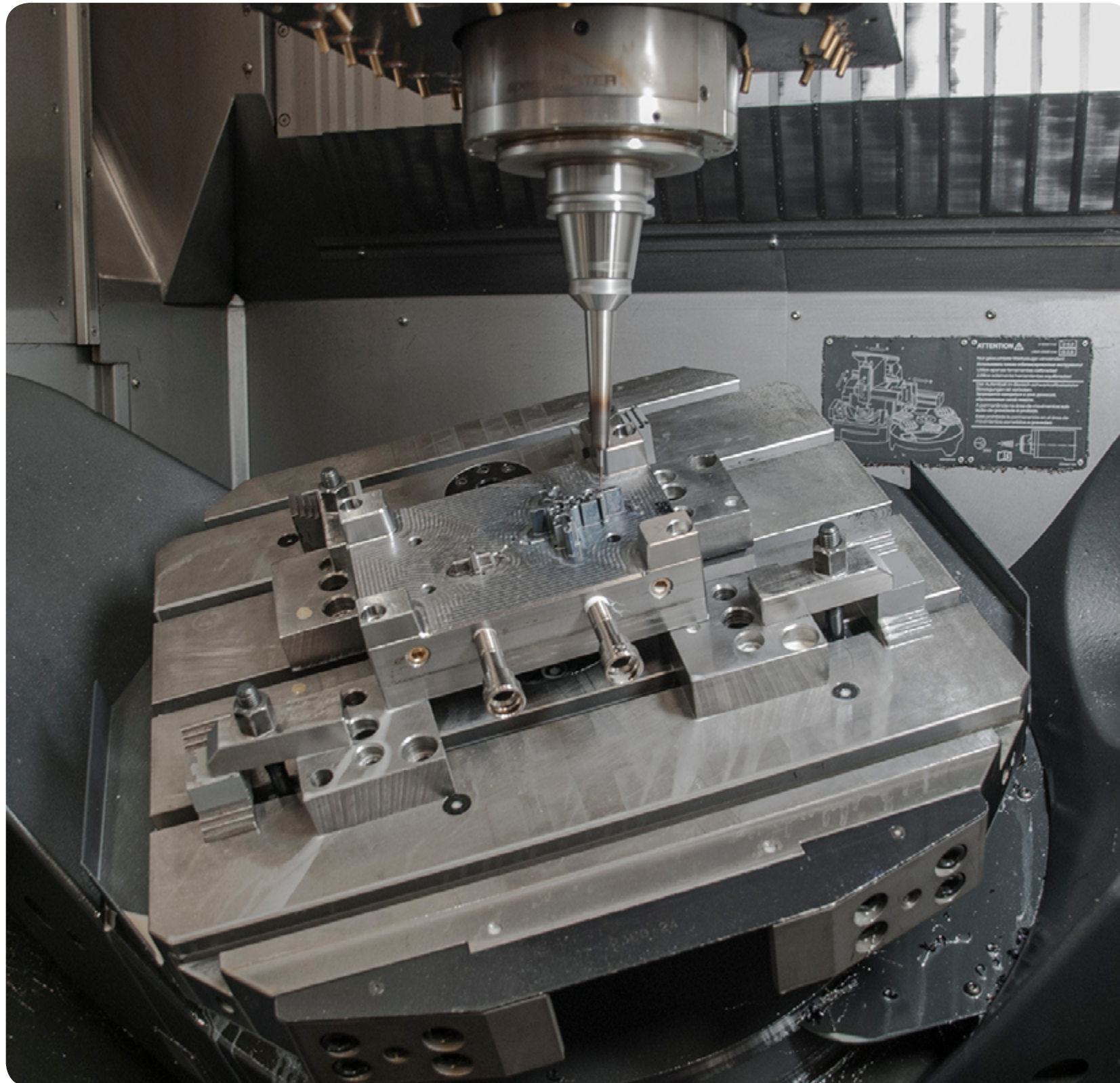
**Trabajamos con 3 categorías de empresas** ofreciendo un servicio “llaves en mano”. Desde el asesoramiento y diseño del producto, hasta la entrega del mismo en sus instalaciones.

- 1. FABRICANTES** de producto propio o para terceras empresas.
- 2. INGENIERÍAS**, con quienes nos integramos en los proyectos que diseñan y ejecutan para empresas que poseen plantas industriales.
- 3. INYECTADORES Y MECANIZADORES** que necesitan externalizar una parte de su proceso productivo.

# NUESTRA FILOSOFÍA

- 1. FABRICACIÓN PROPIA.** No subcontratamos ninguna fase de producción
- 2. MAQUINARIA AUTOMATIZADA DE ALTA PRECISIÓN Y COMPLEJIDAD,** equipamiento de última generación.
- 3. TRANSPARENCIA Y ACTUALIZACIÓN,** ponemos a disposición de nuestros clientes una aplicación móvil para que puedan conocer en qué fase del proceso productivo se encuentra su pedido.

# Fabricación sostenible y especializada, desde el 2001.



1500m<sup>2</sup> equipados con nuestra maquinaria de última generación.

Especialistas en el desarrollo, fabricación, reparación de moldes y utillajes e inyección de termoplásticos.

[\(Click aquí para\)](#)

[Conocer más sobre nuestro equipamiento y maquinaria.](#)

- Software de diseño CAD y CAM especializado
- Centros de mecanizado CNC de 3 y 5 ejes
- Centro paletizado CNC de 5 ejes
- Maquinaria de erosión
- Robot Erowa
- Erosión de hilo
- Grabado láser
- Máquinas de inyección de termoplásticos

Apostando por la sostenibilidad e innovación, desde el 2021, **generamos el 80% de nuestra energía a partir de paneles fotovoltaicos** instalados en nuestra empresa.



# Capacidad Productiva

## FABRICACIÓN DE MOLDES



*\*DMC65 Monoblock (5 Ejes) paletizada*

**DMG MORI** **EROWA®** **FANUC** **Sodick**  
AKTIENGESELLSCHAFT

**ARBURG** **OPEN MIND** **hyperMILL®**  
THE CAM FORCE

### **Tamaño max. Molde**

Hasta 5000Kg. De peso

### **Centros de mecanizado**

DMC 1150V (3 Ejes)

DMF 260-7 (5 Ejes)

DMC65 Monoblock (5 Ejes)

DMU 70 (5 Ejes)

### **Erosión, acabado y soporte**

Erowa Robot Compact 80

Fanuc Robocut C600IAN

Sisma SWA150

Grabadora Láser

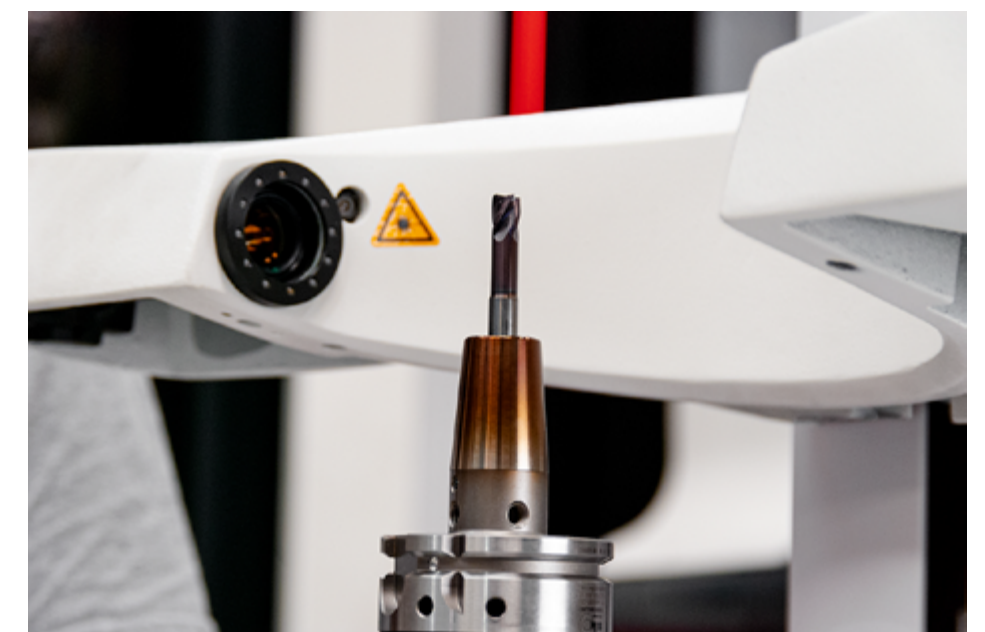
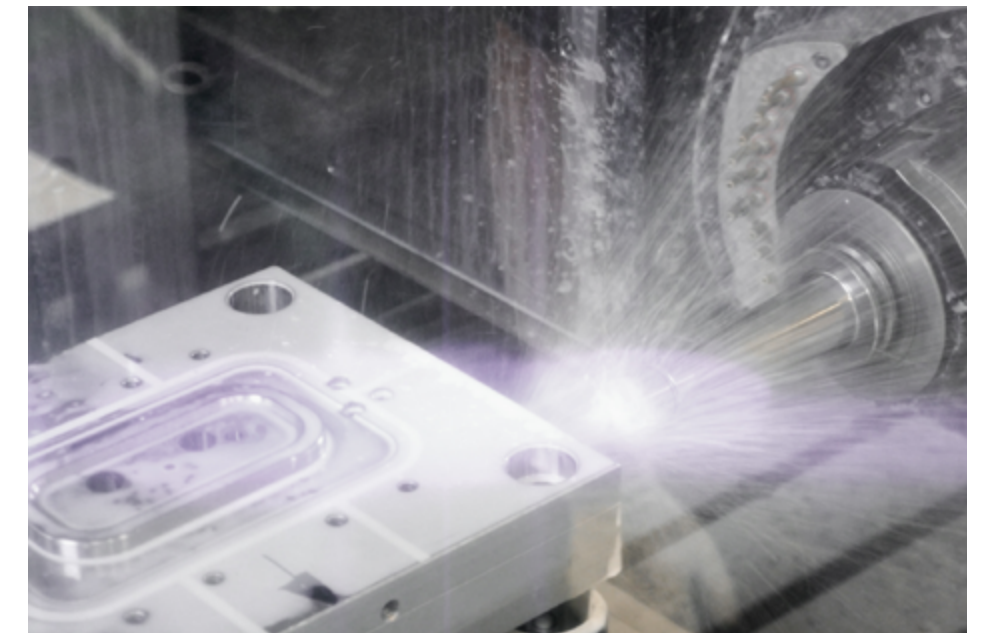
### **Capacidad de mecanizado**

Dimensiones máximas en 3 ejes:

2600 x 700 x 700 mm

Dimensiones máximas en 5 ejes:

735 x 650 x 560 mm





# Capacidad Productiva

## TRANSFORMACIÓN DE PLÁSTICO



*\*Wittmann Smartpower 120/525 (120Tn)*

### Potencia de Inyección

De 50 a 210 Toneladas

### Inyectoras

Arburg 320 (50Tn)

Mateu Solé Meteor 440 (100Tn)

Negri Bossi Canbel (210Tn)

Smartpower 120/525 (120Tn)

Arburg 270 C (40Tn)

### Capacidad inyección

Dimensiones de molde:

≈570x510 x (630-800)mm

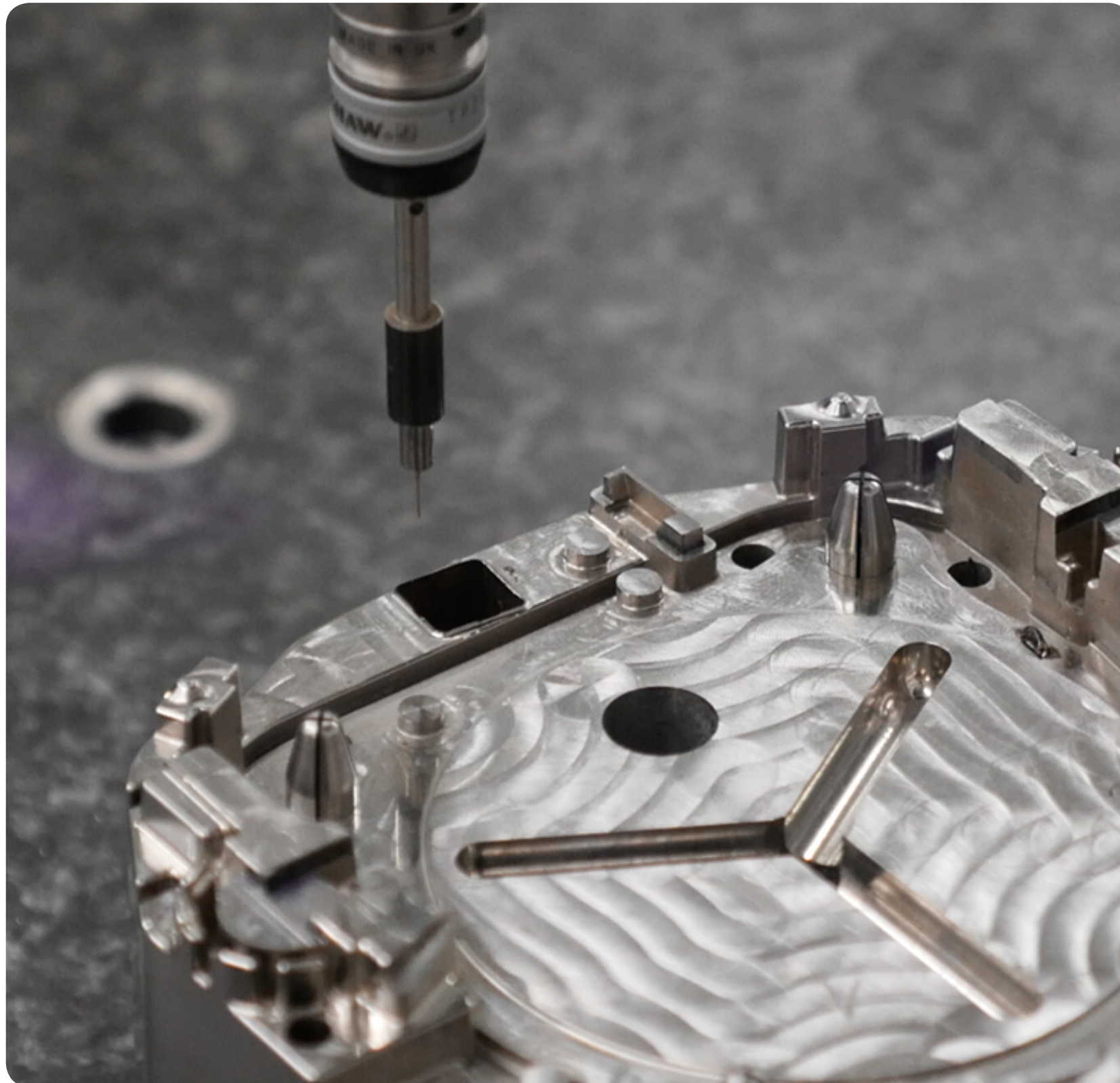
Pesos pieza máximo:

≈400 gramos





# Máxima precisión en las tolerancias más exigentes.

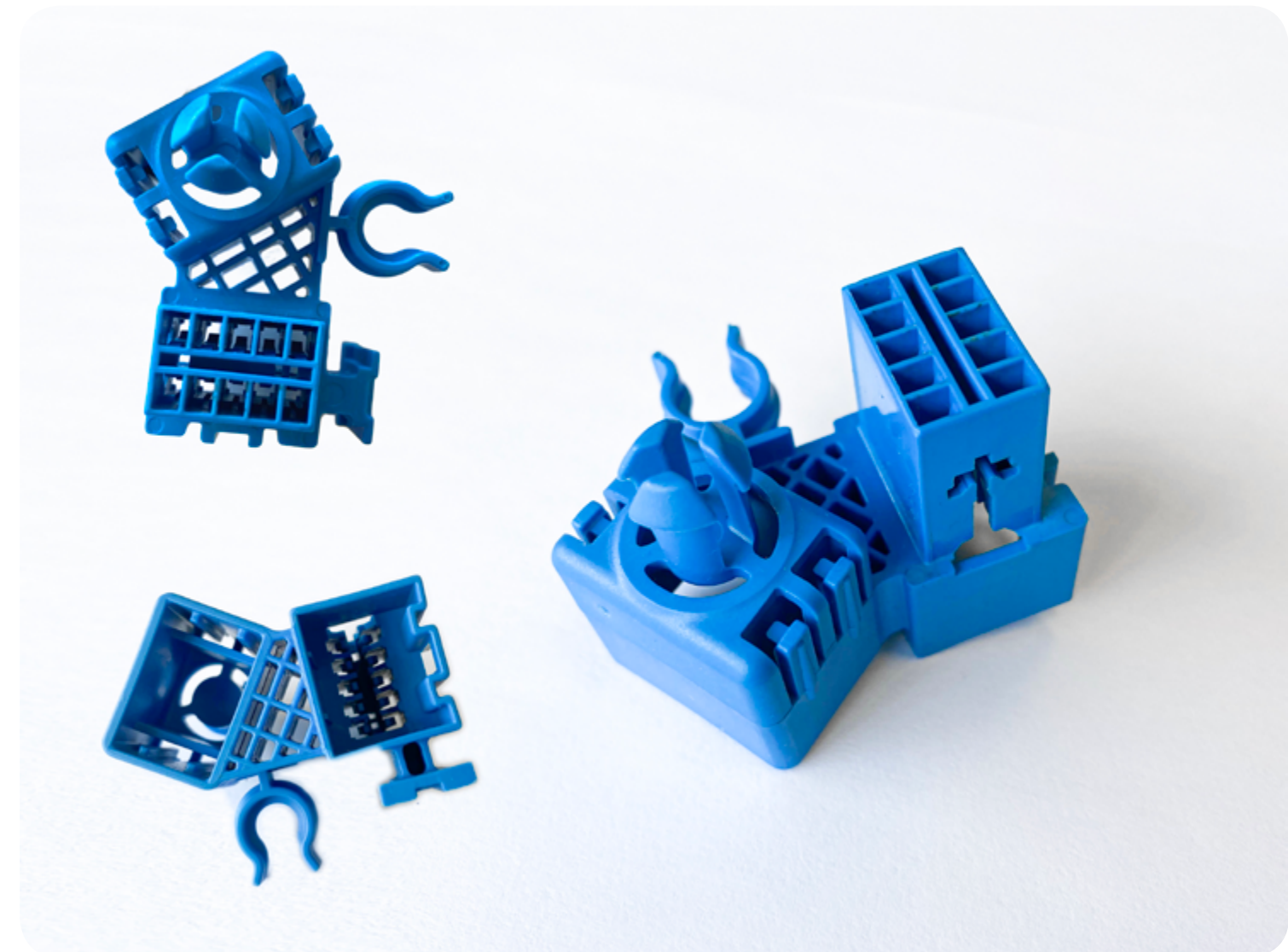


Especialistas en moldes multicavidad de alta precisión.

BLUM  
NOVOTEST

**Verificación dimensional automatizada** al incorporar en nuestros centros de trabajo software de medición industrial.

**Nave climatizada las 24 horas** del día para **asegurar la precisión de la maquinaria.**





# SOLUCIONES ESPECIALIZADAS PARA DIFERENTES INDUSTRIAS Y SECTORES



## Industria Alimentaria

Fabricamos e inyectamos todo tipo de artículos de hostelería, menaje como envases, útiles y herramientas.



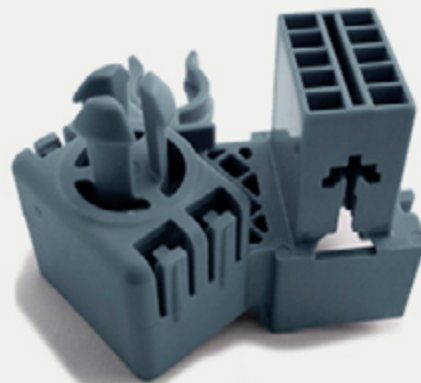
## Automoción y Transporte

Miembros del CAAR, trabajamos de forma activa con la industria del automóvil, realizando todo tipo de componentes de plástico.



## Sector Eléctrico

Gran experiencia en la proyección de moldes para armarios eléctricos, cuadros de montaje, componentes de instalación, etc.



## Electrónica

Inyección de plásticos para sistemas de sonido, periféricos microinformáticos, protectores eléctricos, etc.



## Higiene y Salud

Realizamos moldes para difusores, ambientadores y componentes de higiene para sanitarios, espacios de trabajo, etc.



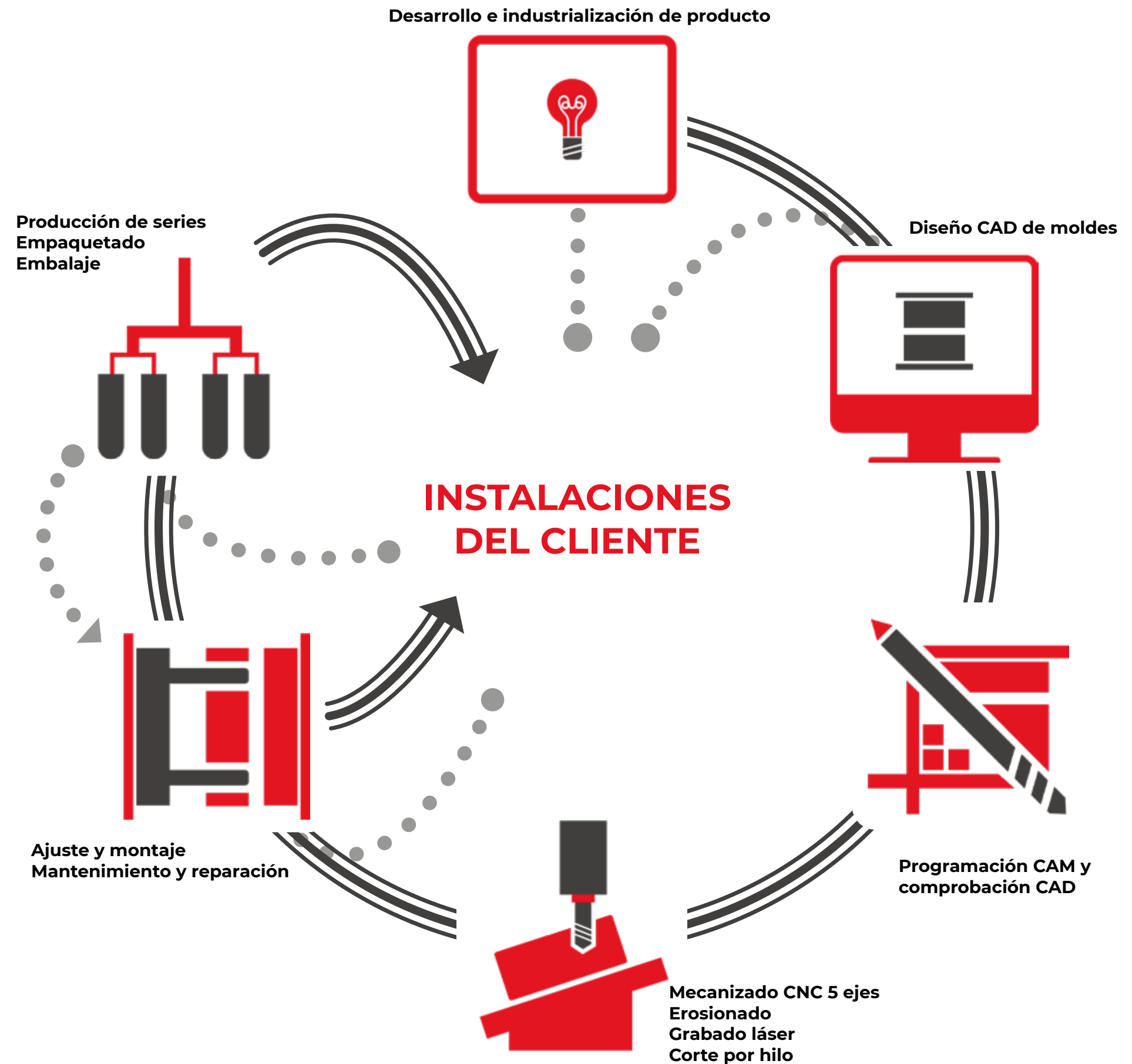
## Protección y Seguridad

Fabricamos productos para protección individual, componentes para extintores, componentes de instalación, etc.



# SERVICIO INTEGRAL EN UN MISMO LUGAR

- DISEÑO PARA LA INDUSTRIALIZACIÓN
- DISEÑO Y FABRICACIÓN DE MOLDES Y UTILLAJES
- MECANIZADO DE PIEZAS CNC
- PRODUCCIÓN DE TERMOPLÁSTICOS
- SERVICIO DE MONTAJE DE PRODUCTOS
- REPARACIÓN DE MOLDES Y UTILLAJES





# VENTAJAS DE TRABAJAR CON MOLWELD

- 1. FABRICACIÓN PROPIA.** No subcontratamos ninguna fase de producción
- 2. MAQUINARIA AUTOMATIZADA DE ALTA PRECISIÓN Y COMPLEJIDAD,** equipamiento de última generación.
- 3. TRANSPARENCIA Y ACTUALIZACIÓN,** ponemos a disposición de nuestros clientes una aplicación móvil para que puedan conocer en qué fase del proceso productivo se encuentra su pedido.
- 4. SOLUCIONES,** resolvemos las problemáticas más exigentes gracias a nuestra experiencia y conocimiento global de los procesos de producción y fabricación de un producto. Buscando siempre el beneficio productivo del cliente.
- 5. CERCANÍA,** nuestra ubicación ayuda a ofrecer plazos de entregas más cortos y resolver problemas ocasionales de una forma inmediata.
- 6. INNOVACIÓN Y SOSTENIBILIDAD,** estamos en constante evolución y enfocados en optimizar y reducir nuestro impacto medioambiental en todos nuestros procesos de fabricación.
- 7. SEGURIDAD Y CONFIANZA,** somos muy exigentes con nuestros plazos de fabricación y entrega de producción.





# DATOS DE CONTACTO

**Alejandro Gracia Virgos - Director comercial**  
**[comercial@molweld.com](mailto:comercial@molweld.com)**

**Juan Carlos Gracia Gracia - Gerente de Molweld**  
**[juancarlos@molweld.com](mailto:juancarlos@molweld.com)**

**+34 876 26 10 15**

**MUCHAS GRACIAS POR VUESTRO INTERÉS.**  
**[www.molweld.com](http://www.molweld.com)**